



*Watermanagement in uw eigen tuin!*

**ACO EasyGarden**

*Duurzaamheid en onderhoudsgemak  
door slim omgaan met regenwater.*



[www.aco-easygarden.nl](http://www.aco-easygarden.nl)

# ACO EasyGarden

## Watermanagement voor uw eigen tuin!

Iedereen wil water in de tuin: in de vijver, op bloemen, planten en het gazon. Maar wateroverlast? Daar is niemand blij mee! Steeds meer tuinen hebben een ruim terras om heerlijk van te genieten. Intensieve of langdurige regenbuien kunnen in uw tuin wateroverlast veroorzaken. Daarnaast willen steeds meer gemeenten dat u zelf zorgt voor de opvang en afvoer van regenwater om zo het gemeenteroel minder te belasten. Dit vraagt om oplossingen. ACO EasyGarden helpt u met functionele, duurzame en esthetische oplossingen voor het watermanagement in uw eigen tuin!

### Inhoud

<b>Schoonloper</b>	<b>4</b>
<b>Glassline</b>	<b>6</b>
<b>Lijnafwatering</b>	
<i>Roostergoten</i>	<b>8</b>
<i>Sleufgoten</i>	<b>10</b>
<i>LED-Line</i>	<b>12</b>
<b>Afvoerputten</b>	<b>14</b>
<b>Afkoppelen</b>	
<i>InfiltrationLine</i>	<b>16</b>
<i>Infiltratieplaten</i>	<b>16</b>
<i>HexaGravel</i>	<b>18</b>
<i>HexaGrass</i>	<b>18</b>
<b>Regenwatergebruik</b>	<b>20</b>
<b>Toegangsluik</b>	<b>22</b>

2



HexaGrass

HexaGravel

InfiltrationLine



Glassline

Roostergoot

Afvoerput

Schoonloper

Toegangsluik

Regenwatergebruik

## Altijd een nette entree, het perfecte alternatief voor de deurmat

De entree van uw woning is het visitekaartje van uw huis. Ergert u zich daarbij ook zo aan uw deurmat? Hij zwerft voor de deur van plek naar plek. Bladeren en vuil hopen zich eromheen op en na een regenbui is hij doorweekt, waardoor hij meer vuil afgeeft dan opneemt. Je kunt ieder jaar wel een nieuwe kopen! De ACO EasyGarden Schoonloper maakt een einde aan dit probleem en zorgt altijd voor een welkome indruk. Deze mat blijft altijd op zijn plaats liggen en is eenvoudig in onderhoud. Praktischer en mooier bestaat niet! Dus wanneer u bestrating kiest voor terras of oprit, vergeet dan de schoonloper niet!

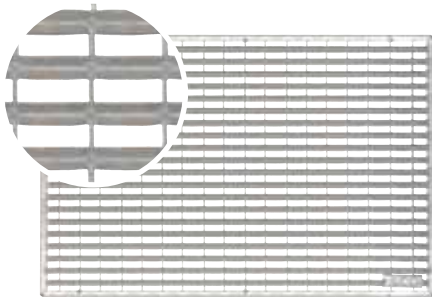


## Schoonloper

Een schoonloper bestaat uit een vuilopvangbak uit polymeerbeton of kunststof die vlak in het straatwerk wordt ingebouwd. Daarbij hoort een uitneembare duurzame mat die naar smaak kan worden ingevuld en optioneel kan worden voorzien van teksten!

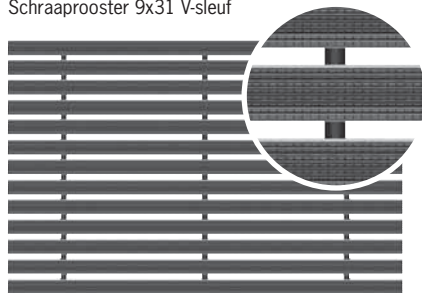
De ACO EasyGarden Schoonloper is verkrijgbaar in drie afmetingen:

- 40 x 60 cm
- 50 x 75 cm
- 50 x 100 cm



Schraaprooster 9x31 V-sleuf

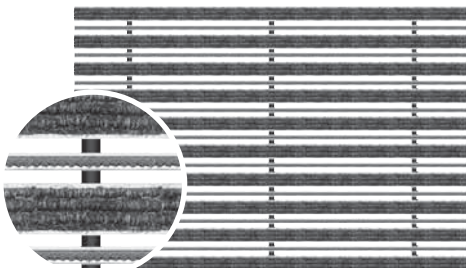
Het is ook mogelijk om meerdere schoonlopers naast of achter elkaar te plaatsen. Optisch ziet dit eruit als één geheel. Twee stuks van 50 x 100 cm vormen samen een schoonloper van 50 x 200 cm voor dubbele tuindeuren of een schuifpui.



Rooster met rubber stroken, zwart

### Waarom een schoonloper?

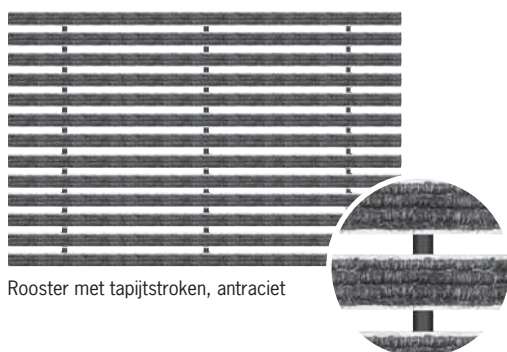
- Altijd een nette uitstraling;
- weinig onderhoud;
- lange levensduur;
- vuil en vocht verdwijnt in opvangbak;
- voorzien van afwateringspunt .



Rooster met tapijt- en borstelstroken

### Plaats de schoonloper bij:

- voor- en achterdeur;
- terrasdeuren en schuifpuien;
- schuur en berging.



Rooster met tapijstroken, antraciet

## Vaarwel opspattend vuil en zand

Kent u het probleem? U heeft net de ramen gewassen en na een eerste regenbui zit het zand en vuil al weer hoog tegen de ramen. Met name bij schuifpuien, (tuin)deuren en tot de vloer doorlopende raampartijen is dit een probleem. De oorzaak? Opspattend regenwater met zand en vuil vanaf de bestrating of borders van de tuin. ACO EasyGarden Glassline is hiervoor de oplossing. De Glassline is een metalen roostergoot die eenvoudig in de bestrating (of border) tegen de gevel geplaatst kan worden en niet op de riolering hoeft te worden aangesloten. De goot is voorzien van infiltratiesleuven waardoor het opgevangen regenwater gemakkelijk in de bodem wegzakt. Het maasrooster zorgt ervoor dat vrijwel geen water en zand of vuil op kan spatten tegen het glas. Een mooie oplossing die veel tijd en ergernis bespaart.

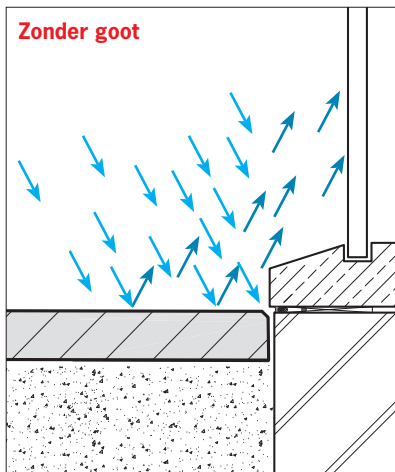
## Glassline

### Waarom een Glassline?

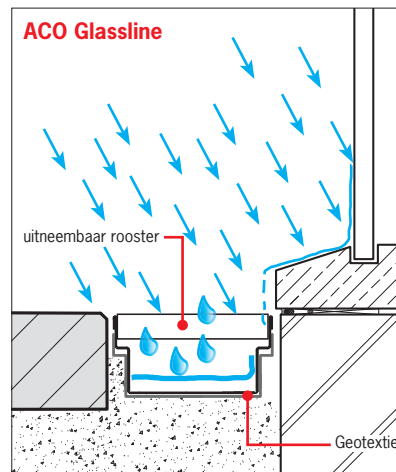
- Minder frequent ramen wassen;
- zand/vuil wordt in de goot opgevangen;
- nette uitstraling;
- hoeft niet op riolering te worden aangesloten;
- verkrijgbaar in RVS en verzinkt staal.

### Plaats de Glassline bij:

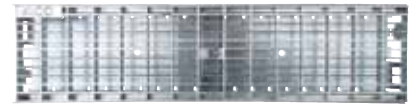
- schuifpui;
- tuin-/terrasdeuren;
- raampartijen.



Regenwater met zand/vuil spat omhoog tegen de ramen.



Regenwater komt via het rooster in de Glassline goot en kan niet meer omhoog spatten. Afstromend regenwater van de ramen stroomt ook in de Glassline.



Glassline rooster



Glassline hoekrooster

### \*LET OP

De Glassline goot is niet voor afwatering van het straatwerk. Het afschot van het straatwerk dient dus van de gevel af te zijn. Is dit niet mogelijk? Gebruik dan een roostergoot.

## Echt tuinplezier begint bij de juiste afwatering

Voor terrassen wordt steeds meer gebruik gemaakt van beton-, keramische- of natuursteentegels. Het liefst een zo groot mogelijk formaat tot zelfs 120 x 120 cm. Door de combinatie met een zo smal mogelijke voeg krijgt regenwater niet de kans in de bodem weg te zakken. Daarnaast wordt bij bestrating steeds vaker voegmortel gebruikt om onkruidgroei te voorkomen, hierdoor kan het regenwater niet of slecht weg! Bij een flinke regenbui verzamelt het water zich vaak op één of meerdere plaatsen waardoor het terras vies wordt door een groene algenaanslag of modder uit de border. U gaat vervolgens met bezem en hogedrukreiniger aan de slag om de tuin weer netjes te maken. Dit kan allemaal veel gemakkelijker door ACO EasyGarden lijnafwatering toe te passen. Water stroomt vanaf het terras in de goot, waardoor het terras snel weer opdroogt en uw borders niet worden overbelast. Een teveel aan regenwater kan namelijk de bodemstructuur van uw borders aantasten. Ook vervuild water vanuit de border stroomt uw terras niet meer op. Het ACO EasyGarden assortiment bestaat uit sierlijk slanke sleufgoten (pag. 10 en 11) die vrijwel onzichtbaar in het terras worden verwerkt en design roostergoten (pag. 9). Voor iedere gewenste uitstraling vindt u de juiste goot! Op [www.aco-easygarden.nl](http://www.aco-easygarden.nl) kunt u met een configurator eenvoudig uw systeem bepalen.





## Roostergoten

De EasyGarden roostergoten zorgen ervoor dat de ingang van uw woning, de oprit en het terras, zelfs bij hevige regenval, veilig beloopbaar blijft. Het water wordt over de volledige gootlengte snel opgenomen en afgevoerd. Zo droogt de verharding rondom de woning snel weer op. Dat is wel zo comfortabel en het bespaart u veel onderhoud! De ruime roosterkeuze zorgt ervoor dat bij iedere bestratingssoort een passende uitstraling kan worden gevonden. Van trendy en strak design tot klassiek en authentiek.



### ACO EasyGarden EuroLine

De EuroLine bestaat uit een compleet assortiment robuuste, maatvast polymeerbetonen goten en toebehoren die gecombineerd kunnen worden met verschillende roosters. In combinatie met een gietijzeren rooster kunnen de goten zelfs worden toegepast bij een intensief bereiden oprit.

### ACO EasyGarden HexaLine

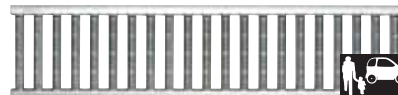
De HexaLine heeft dezelfde afvoercapaciteit als de EuroLine. Het verschil zit hem in de goot. Deze is gemaakt van kunststof en is hierdoor licht in gewicht, maar minder zwaar te belasten. De EasyGarden HexaLine kan worden gecombineerd met verschillende roosters.

### Eenvoudig te onderhouden

Het reinigen van een roostergoot kan met behulp van een tuinslang of hogedrukreiniger. De schroefloze roosters zijn eenvoudig met de hand of in combinatie met een roosterhaak van de goot te verwijderen. De gootstreng is hierdoor op iedere plek te inspecteren en te onderhouden.

### Duurzaam combineren

U kunt de goten eenvoudig aansluiten op de regenwaterafvoer maar het systeem kan ook worden gecombineerd met een infiltratiesysteem (pag. 17). Dit wordt ook wel afkoppelen genoemd en bevordert de waterhuishouding in de tuin. Om vervuiling van deze systemen door zand of blad te voorkomen is een vuilvanger vereist. De EuroLine verdient in dit geval de voorkeur!



Verzinkt sleufrooster



RVS sleufrooster



Verzinkt sleufrooster met antraciet poedercoating



Verzinkt sleufrooster met terra poedercoating



RVS langsstaf rooster



Gietijzeren rooster



Zwart kunststof rooster met microgrip

### Waarom lijnafwatering?

- Geen plasvorming op terras en oprit;
- ter voorkoming van plasvorming langs gazon en border;
- minder vervuiling;
- minder onderhoud;
- kan worden gecombineerd met infiltratie/afkoppelen;
- bijzonder breed en gevarieerd assortiment.

### Plaats de Euroline/Hexaline\*:

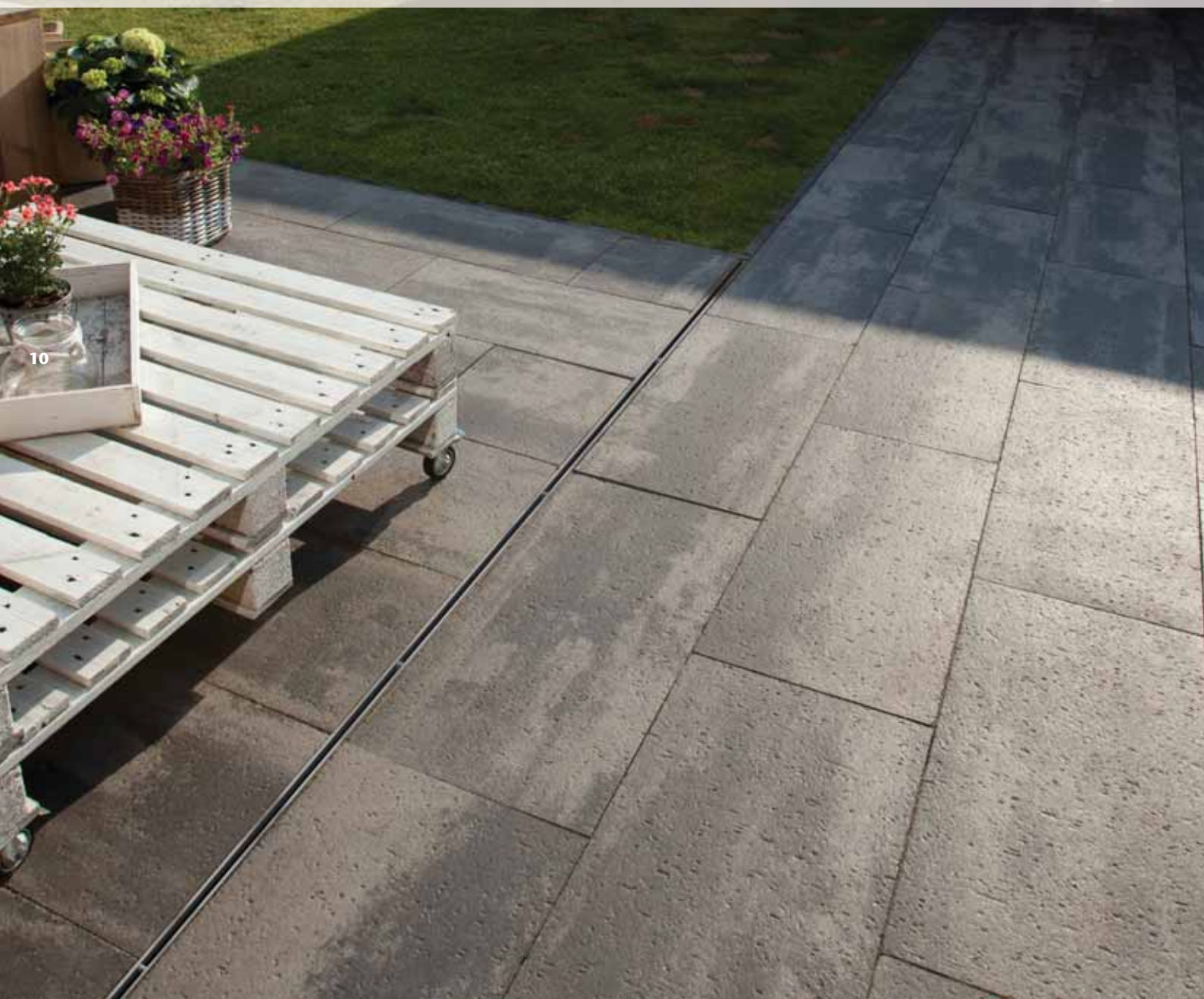
- bij terrassen;
- bij opritten;
- i.c.m. zowel klein als groot formaat bestrating;
- als scheiding tussen terras en gazon of borders;
- rondom het zwembad (PoolLine);
- in combinatie met infiltratiesystemen;
- bij rieten daken (alleen RVS of kunststof roosters toepassen);
- voor zwaardere belasting met personenauto's is er de Euroline met gietijzeren rooster\*\*.

\* Let op de juiste belastingsklasse

\*\* Neem bij bedrijfsmatige toepassingen contact op met ACO voor het juiste advies.

## Afwatering subtiel verwerkt

Voor een minimalistische uitstraling van terrassen worden vaak groot formaat tegels gebruikt. Juist bij deze toepassing is de noodzaak voor een goede afwatering extra belangrijk en is een lijnafwateringssysteem de juiste oplossing. Om het minimalistische design te versterken is afwatering met een vrijwel verborgen sleufgootsysteem dé oplossing. Het ACO EasyGarden programma biedt hiervoor verschillende mogelijkheden.



## Sleufgoten

### Euro Slotline

RVS of verzinktstalen sleufgoot op polymerebeton ondergoot, zeer robuust en geschikt voor zowel terras als oprit.

### Hexa Invisiline

Hexaline gootsysteem met RVS afdekplaat welke een vrijwel onzichtbare afwaterings-sleuf tussen de bestrating vormt, met zeer geringe hoogte. De invisiline is hiermee met name geschikt voor natuursteen en keramische terrassen.

### Hexa Slotline

Zwart kunststof sleufgoot op Hexaline goot. Met name geschikt voor afwatering van terrassen.

### Slimline

Een extra smal ALU designrooster zal meer zichtbaar zijn in de bestrating, maar ondersteunt een strak modern vormgegeven terras.



Euro Slotline



Hexa Slotline



Hexa Invisiline



Slimline

### Plaats de sleufgoten bij:

- terrassen;
- opritten\*;
- groot formaat bestratingsmateriaal;
- combinatie met infiltratie/afkoppelen.

### Eenvoudig te reinigen

Het reinigen van een sleufgoot kan met behulp van een tuinslang of hogedrukreiniger. Hiervoor wordt een sleufgoot altijd voorzien van een inspectieluikje die zo onopvallend mogelijk in de bestrating wordt opgenomen.

### Duurzaam combineren

Lijnafwatering kan slim gecombineerd worden met een infiltratiesysteem (pag. 17) wat bijdraagt aan een goede waterhuishouding in de tuin. Om vervuiling van dit systeem, door zand of blad, te voorkomen is een vuilvanger vereist.

### Let op:

Sleufgoten zijn minder geschikt voor plaatsing direct langs gazon/borders/zandbak of plaatsen waar veel vuil/zand in kan spoelen.

\* Let op juiste belastingsklasse

### Waarom een sleufgoot?

- Geen plasvorming op terras en oprit;
- minder vervuiling;
- minder onderhoud;
- combinatie met infiltratiesysteem mogelijk.

## Lumineus concept!

---

Bij het aanleggen van een tuin is het belangrijk om goed na te denken over een lichtplan. In het donker zien we onze tuin vaak niet en dat is jammer. Met goede buitenverlichting geniet je minstens twee keer zo lang van je tuin! Dit kan door spotjes te plaatsen in de border en onder bomen maar ook door een minimalistische sleufgoot met geïntegreerde LED-verlichting op te nemen in de bestrating. De ACO EasyGarden LED-Line kan functioneel worden toegepast, zodat looppaden goed zichtbaar zijn, maar het zorgt vooral voor een spectaculair lichtlijnenspel met een luxe uitstraling! LED is ook nog eens energiezuinig en veilig.

## LED-Line

Met de ACO LED-Line zijn twee design elementen samengebracht in één lumineus concept; een sleufgoot gecombineerd met LED-verlichting. De discrete sleufgoot zorgt voor de wateropvang, waarbij over de gehele lengte van de goot een LED-Line is geïntegreerd.



### Waarom de LED-Line?

- Decoratief lichtconcept;
- discrete afwatering;
- verhoogt sfeer en veiligheidsgevoel;
- luxe uitstraling;
- eenvoudig aan te sluiten;
- energiezuinig en veilig, zonder obstakels.

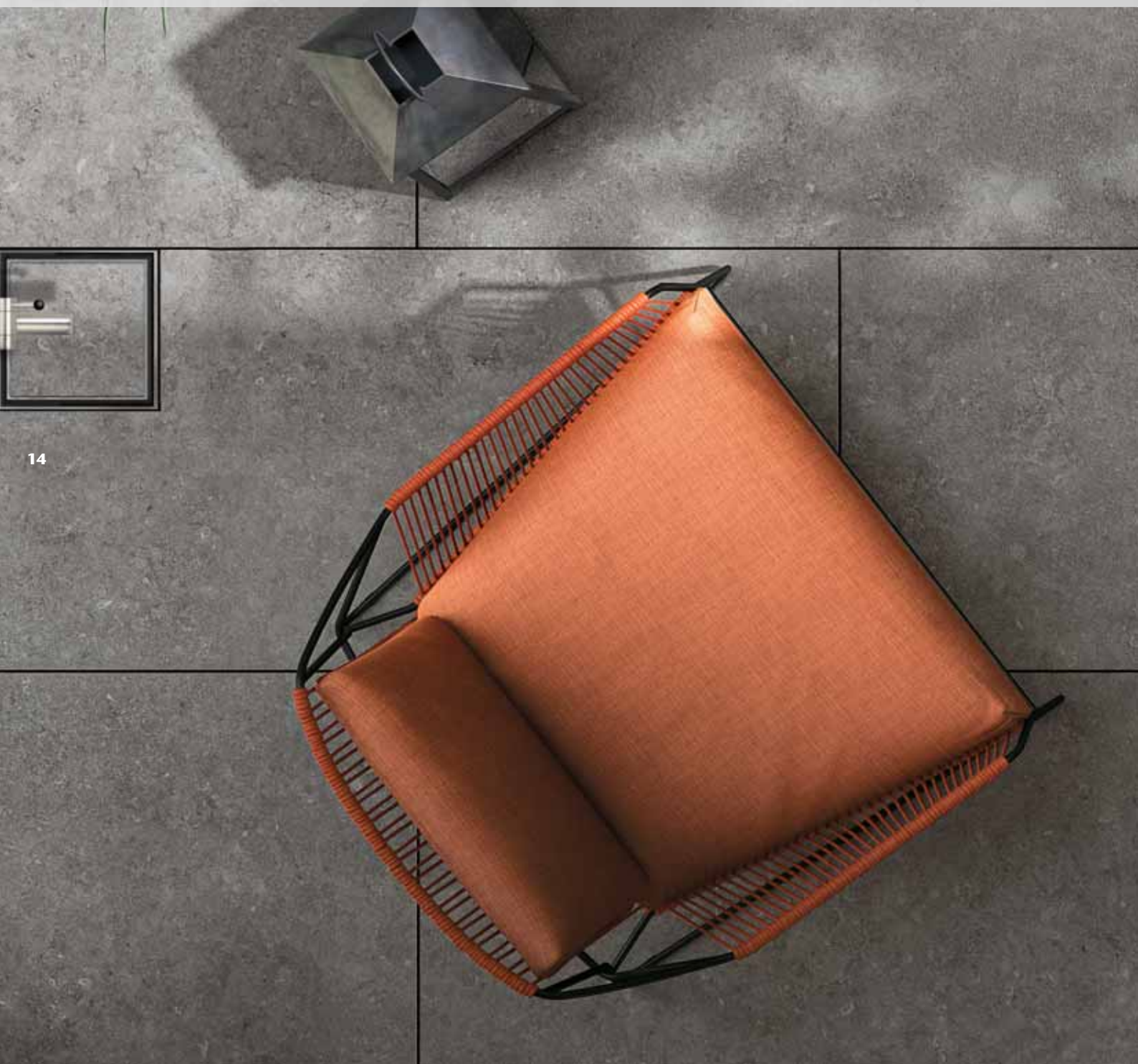
### Plaats de LED-Line:

- bij de voordeur;
- in het terras;
- tegen de gevel;
- langs de oprit.



## Denk aan een afvoerput onder de buitenkraan!

Vaak zijn woningen wel voorzien van een buitenkraantje om de tuin te sproeien of auto te kunnen wassen,. Zonder afvoerput eronder wordt het toch vaak een waterballet op de bestrating. Ook hiervoor heeft ACO EasyGarden mooie oplossingen. Een bekende en veel toegepaste oplossing is een vloerput met gietijzeren rooster. Deze kan op de riolering worden aangesloten. Is deze aansluiting lastig of onmogelijk, dan heeft ACO hiervoor de oplossing in de vorm van de infiltratieput. De infiltratieput is zeer eenvoudig en overal te plaatsen. Het opgevangen water infiltreert vervolgens in de bodem. Op een mooi terras kan een traditionele gietijzeren put een storende factor zijn. Het opzetstuk van de BlueStone vloerput kan worden gevuld met hetzelfde bestratingsmateriaal als de rest van het terras. Hierdoor valt de afwateringsput bijna niet op.



## Afvoerputten



### Vloerput

- Kunststof put met gietijzer rooster;
- voorzien van stankslot en vuilvang;
- ideaal voor onder de buitenkraan;
- dient op de riolering of infiltratiesysteem te worden aangesloten.



### Infiltratieput

- Kunststof put met gietijzer rooster;
- zeer eenvoudig te plaatsen (hoeft niet op riolering te worden aangesloten);
- ideaal voor onder de buitenkraan;
- niet geschikt voor vervuild afvalwater.



### Bluestone

- Kunststof put met RVS of kunststof opzetstuk;
- geschikt voor natuursteenafdekking van min. 20 mm dik;
- voorzien van stankslot;
- door gebruik van bestratingsmateriaal als afdekking bijna onzichtbaar in het terras te verwerken;
- keuze uit onder- of zijuitloop.

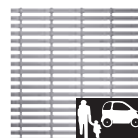


### Polymeerbetonnen put

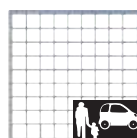
- Voor afvoer van grote hoeveelheden water;
- voorzien van stankslot;
- met royale vuilemmer en zandvang;
- bij toepassing van een ophoogelement kan een regenpijp aangesloten worden;
- fungeert als ontlastput.



verzinkt staal



RVS



verzinkt staal



gietijzer



## Bewust omgaan met regenwater

Bewust omgaan met regenwater houdt in dat het regenwater niet meer zo snel mogelijk de riolering in moet, maar juist hiervan wordt afgekoppeld, vandaar de term afkoppelen. Gemeenten hebben sinds 2008 de zorgplicht gekregen voor regenwater, waarbij de primaire verantwoordelijkheid voor regenwater bij de perceeleigenaar ligt. Bij nieuwbouw moet u dus zelf zorgdragen voor een goede afvoer van het regenwater, er is dan meestal geen regenwaterriool meer aanwezig! Maar ook bij bestaande bebouwing wordt het afkoppelen gestimuleerd of soms zelfs afgedwongen door de gemeente. Slechts in specifieke situaties (bijv. zeer hoge grondwaterstand) zal een gemeente nog zorgdragen voor de afvoer van het regenwater.



## Afkoppelen

Een veel toegepaste vorm van afkoppelen is infiltratie; het in de bodem laten sijpelen van het regenwater. Hiervoor wordt een infiltratiesysteem aangebracht in de bodem, bijvoorbeeld onder een oprit, terras of in de tuin. Een infiltratiesysteem is een holle ruimte die wordt gecreëerd in de grond, bijvoorbeeld door kunststof kratten of minerale wol. In deze holle ruimte kunnen grote hoeveelheden water tijdens regenbuien opgevangen worden. Deze worden vervolgens gedurende de volgende 24 uur weer afgegeven aan de bodem. Gevolg: minder wateroverlast bovengronds en een gezonde waterbalans en bodemstructuur het hele jaar door !



### Waarom afkoppelen d.m.v. infiltreren?

- Geen wateroverlast
- betere grondwaterhuishouding;
- geen aansluiting op riolering nodig.

### Plaats de InfiltrationLine bij:

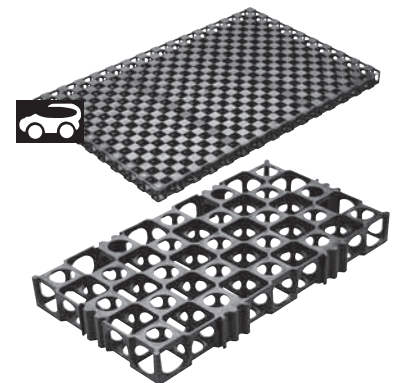
- afkoppelen dak van woning;
- afkoppelen van terras;
- in borders, onder gazon, terras of oprit (bij voldoende deklaag).

### Plaats de infiltratieplaten bij:

- hoge grondwaterstand;
- wanneer niet diep gegraven kan worden;
- onder oprit met een geringe afdeklaag.



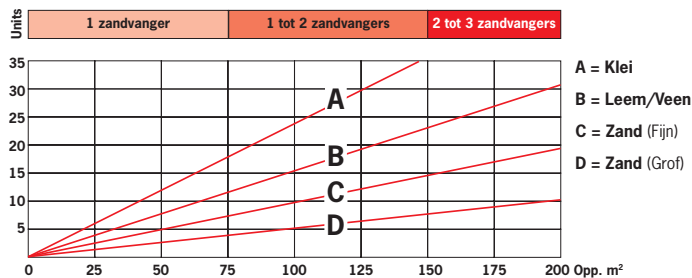
InfiltrationLine Zandvanger



Infiltratieplaat

### Let op!

Afhankelijk van het afkoppeloppervlak en de grondsoort wordt de InfiltrationLine **altijd** gecombineerd met één of meerdere zandvangens.



\* i.v.m. risico op verdroging niet geschikt voor plaatsing onder gazon/borders.

\*\* op [www.aco-easygarden.nl](http://www.aco-easygarden.nl) kunt u met een configurator eenvoudig uw systeem bepalen.

### Plaatselijke situatie

De lokale bodemgesteldheid en grondwaterstand bepaalt of en hoeveel regenwater in de bodem kan infiltreren. Klei en turfachtige bodem infiltreert nauwelijks terwijl zandgrond maximaal infiltreert. Informeer bij uw gemeente naar de plaatselijke situatie en mogelijkheden voor infiltratie. Bij uw gemeente kunt u ook meer informatie krijgen over eventuele subsidiemogelijkheden voor particulier afkoppelen.



## Optimale stabilisatie

---

Met stabilisatieplaten blijft grind, split en gras perfect op zijn plek op een tuinpad, oprit of zelfs terras. Hierdoor ontstaat een veilige basis voor tuinmeubels en wordt spoorvorming op de oprit of parkeerplek voorkomen. Het oppervlak blijft voldoende waterdoorlatend waardoor het regenwater goed weg kan zakken in de bodem. De stabiele ondergrond is zelfs met de fiets of rolstoel eenvoudig te berijden. Zonder ACO HexaGravel of HexaGrass is dit ondenkbaar. Het honingraatrooster van de HexaGravel is voorzien van een waterdoorlatend geotextiel die onkruidgroei vermindert.



## Grind-, split- en grasstabilisatie

### Hoe werkt het ?

#### HexaGravel

Hedendaagse tuinontwerpen kenmerken zich door de diversiteit aan verhardingen. Een gecombineerde aanleg van waterdoorlatende en ondoorlatende verhardingen is niet alleen vanuit esthetisch oogpunt een aanrader. Infiltratie is gunstig voor de grondwaterstand en de bodemstructuur van de tuin.

#### HexaGrass

Een extra parkeerplaats hoeft niet direct te betekenen dat je een extra tegel, klinker- of betonverharding moet aanleggen. Dankzij de ACO HexaGrass uit kunststof krijgt u een berijdbaar grasperk. Door de optimale rastergrootte wordt een hoge grasconcentratie en een goede wortelgroei gegarandeerd. Op die manier blijft het oppervlak, ook op lange termijn, waterdoorlatend.



HexaGravel



HexaGrass

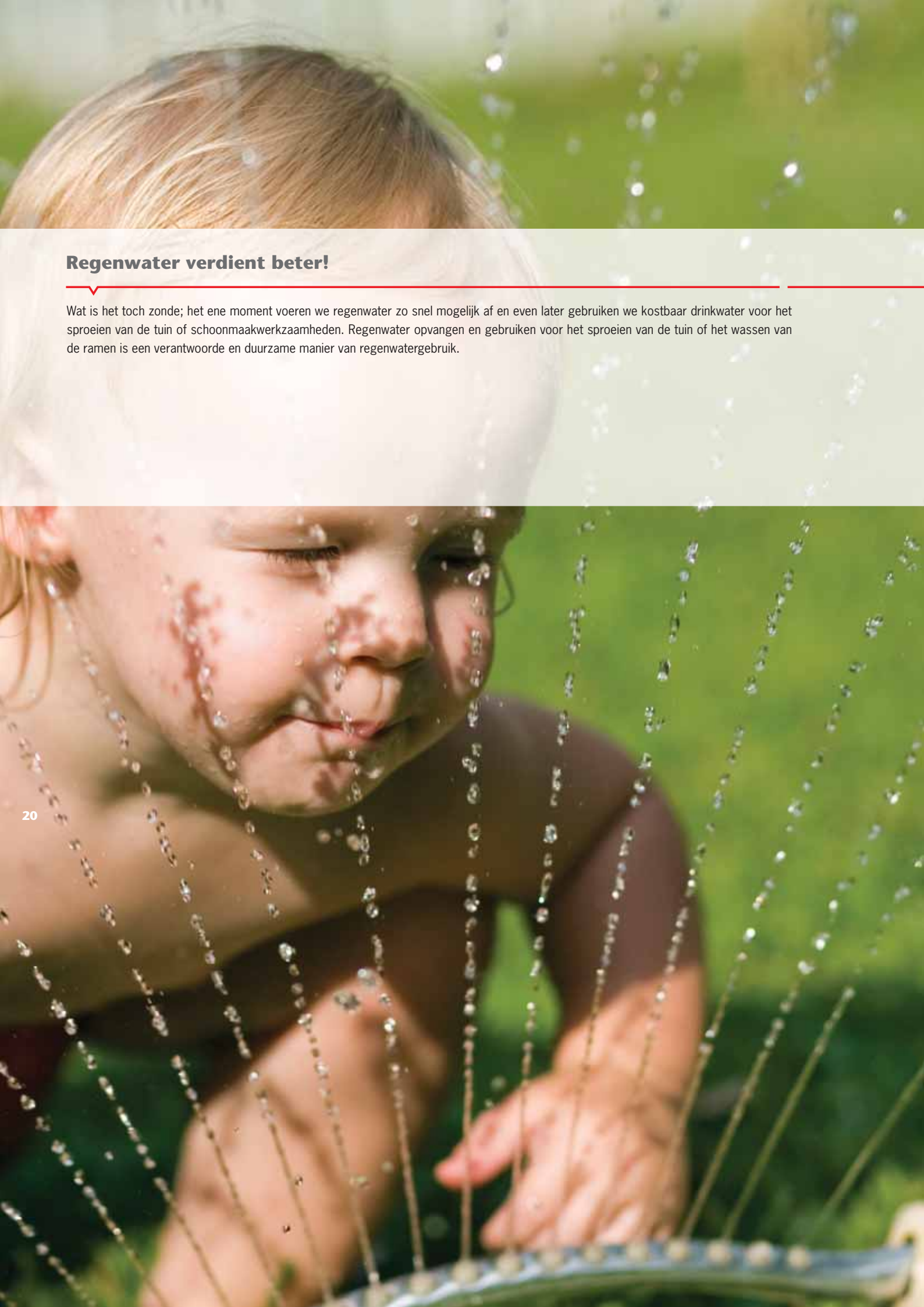


### Waarom stabilisatie

- Oppervlak blijft waterdoorlatend;
- voorkomt spoorvorming;
- stabiele ondergrond voor auto, fiets, rolstoel en zelfs hoge hakken!

### Plaats stabilisatieplaten

- In berijdbaar deel gazon;
- oprit;
- tuinpad;
- terras.



## Regenwater verdient beter!

Wat is het toch zonde; het ene moment voeren we regenwater zo snel mogelijk af en even later gebruiken we kostbaar drinkwater voor het sproeien van de tuin of schoonmaakwerkzaamheden. Regenwater opvangen en gebruiken voor het sproeien van de tuin of het wassen van de ramen is een verantwoorde en duurzame manier van regenwatergebruik.

## Regenwatergebruik

### Hoe werkt het ?

Vanaf het dak wordt het schone regenwater opgevangen en stroomt in een kunststof opslagtank die onder het gazon, terras of in de border geplaatst is. Voordat het water de tank instroomt, passeert het eerst een filter waardoor voorkomen dat vuildeeltjes in de tank terecht komen. In de tank bevindt zich een duurzame pomp die ervoor zorgt dat middels twee aansluitkoppelingen water voor het sproeien van de tuin of andere activiteiten geleverd wordt uit de tank. Zodra de tank leeg is, wordt automatisch overgegaan op kraanwater. U staat dus nooit zonder water en maakt maximaal gebruik van het opgevangen regenwater. In geval van hevige regenbuien, is het systeem voorzien van een overloop, die kan worden aangesloten op een infiltratiebox of de regenwaterriolering.



### Waarom een regenwateropslagtank?

- Verantwoord omgaan met water;
- lager drinkwaterverbruik;
- regenwater is zacht en beter voor de tuin.



1 tank

### Plaats een regenwateropslagtank:

- Onder het terras of de oprit;
- in de border of het gazon.

Voor het terras en oprit levert ACO betegelbare luiken zodat deze vrijwel onzichtbaar in het straatwerk kunnen worden opgenomen (zie pagina 22 en 23).



3 tanks achter elkaar



2 tanks naast elkaar



de tank kan ook op z'n kant geplaatst worden

Een standaard EasyGarden regenwatertank heeft een inhoud van 2.000 liter. Er kunnen meerdere tanks gekoppeld worden tot een totaal van 8.000 liter.

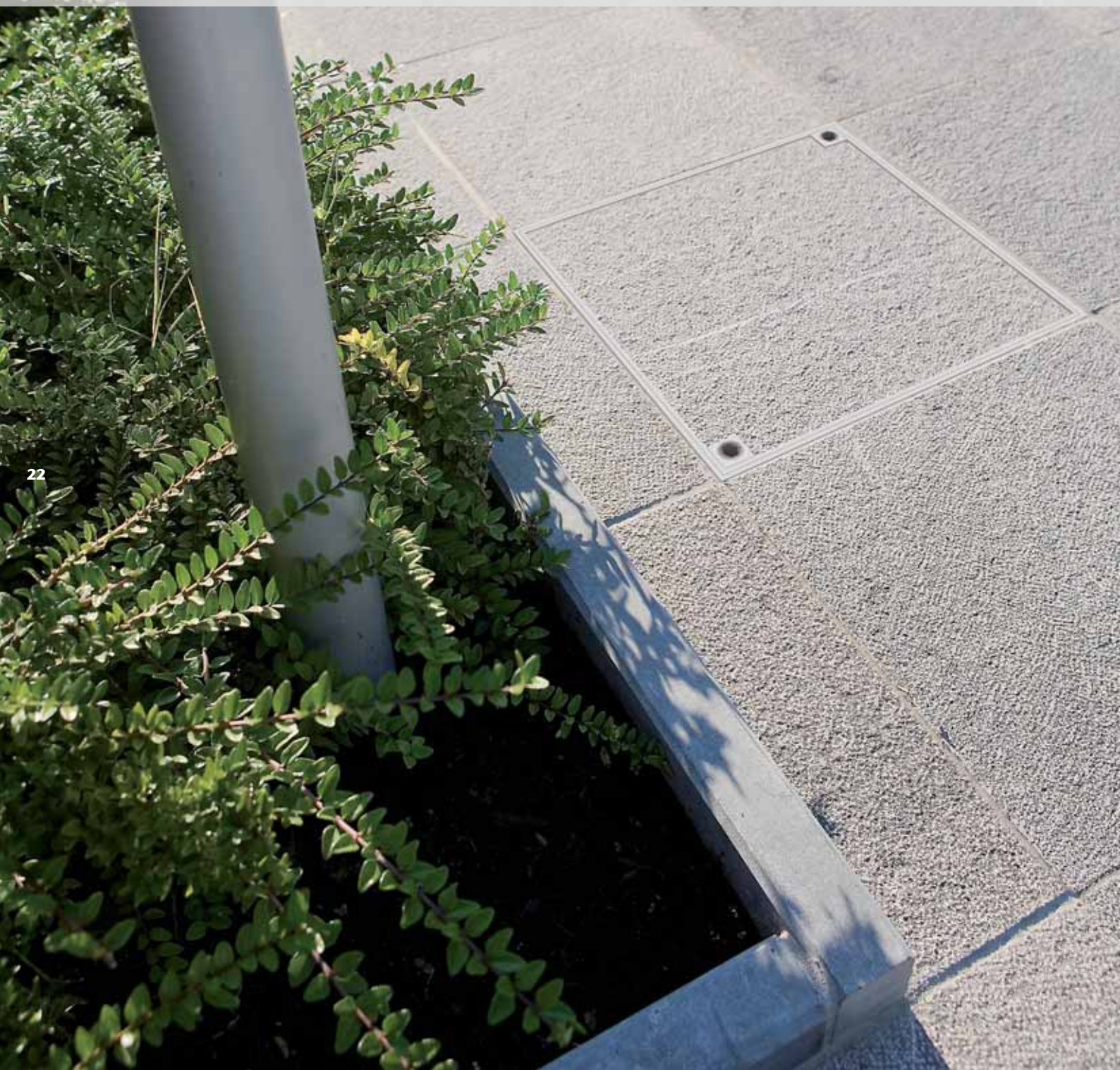


**Let op!** Om er zeker van te zijn dat uitsluitend schoon regenwater wordt gebruikt, wordt de tank slechts gevuld met regenwater afkomstig van daken. Water van terrassen/opritten kan o.a. door gebruik van onkruid bestrijdingsmiddelen of andere vervuiling ongeschikt zijn voor regenwatergebruik.



## Tuintechniek fraai uit het zicht!

Tuinen worden steeds vaker voorzien van technische oplossingen. Denk hierbij aan een elektraknooppunt voor o.a. verlichting, een vijverfilterinstallatie, een ondergrondse regenwatertank of beregeningsinstallatie, een pompputje of een doorspuitpunt van de riolering. Zaken die we liever niet in het zicht hebben, maar die bij voorkeur wel makkelijk toegankelijk zijn! De toegang tot deze technische ruimten kan worden gerealiseerd met het ACO EasyGarden AluStone toegangsluik. Dit luik uit aluminium kan worden gevuld met beton-, keramische- of natuurstenen tegels of klinkers. Hierdoor wordt de toegang tot een technische voorziening op een chique manier vrijwel onzichtbaar geïntegreerd in de rest van uw bestrating.



## Toegangsluik

Het Alustone toegangsluik zelf is licht in gewicht, maar toch sterk genoeg om te verwerken in bijvoorbeeld een oprit\*. Het luik is voorzien van een EPDM afdichting waardoor hij reukdicht is. Het deksel is op te tillen d.m.v. meegeleverde hefsleutels.

De ACO EasyGarden Alustone is verkrijgbaar in drie afmetingen:

- 400 x 400 mm
- 600 x 600 mm
- 800 x 800 mm



### Waarom een AluStone toegangsluik?

- Vrijwel onzichtbaar te verwerken in bestrating;
- in verschillende maten verkrijgbaar;
- licht in gewicht, maar sterk.

### Plaats het AluStone toegangsluik:

- Boven technische ruimten rondom het huis en tuin;
- ook binnen te gebruiken als luik naar kelder, kruip- of technische ruimte.



\*Belasting tot 50kN/ stapvoets verkeer personenwagen.  
Voor zwaardere belastingsklassen, neem contact op met ACO.





[www.facebook.com/ACO.EasyGarden](http://www.facebook.com/ACO.EasyGarden)



[www.twitter.com/ACO\\_NL](http://www.twitter.com/ACO_NL)



[www.youtube.com/user/ACONederland](http://www.youtube.com/user/ACONederland)



[www.linkedin.com/company/aco-nederland](http://www.linkedin.com/company/aco-nederland)

**Geïnspireerd geraakt?** Laat u dan door de showroommedewerker uitgebreid adviseren over de mooiste afwateringsoplossing voor uw droomtuin. **Geïnspireerd geraakt?** Laat u dan door de showroommedewerker uitgebreid adviseren over de mooiste afwateringsoplossing voor uw droomtuin. **Geïnspireerd geraakt?** Laat u dan

#### **ACO BV**

Postbus 217  
7000 AE Doetinchem  
Tel. (0314) 36 82 80  
Fax (0314) 36 82 90  
E-mail: [info@aco.nl](mailto:info@aco.nl)  
[www.aco.nl](http://www.aco.nl)

#### **De toekomst in afwateringstechniek**

© 2017 ACO

De informatie in deze brochure werd door ACO met de grootst mogelijke zorg opgesteld. In verband met de voortdurende verbetering van bestaande producten en de ontwikkeling van nieuwe producten, behoudt ACO zich het recht voor specificaties te wijzigen. Het is de verantwoordelijkheid van de verwerker resp. de gebruiker vast te stellen, dat het ACO product geschikt is voor de geplande toepassing en verwerkt wordt volgens de geldende inbouwvoorschriften. Aan de aanbevelingen en suggesties kunnen geen rechten worden ontleend, omdat de verwerkings- en gebruiksomstandigheden buiten de controle van ACO liggen.